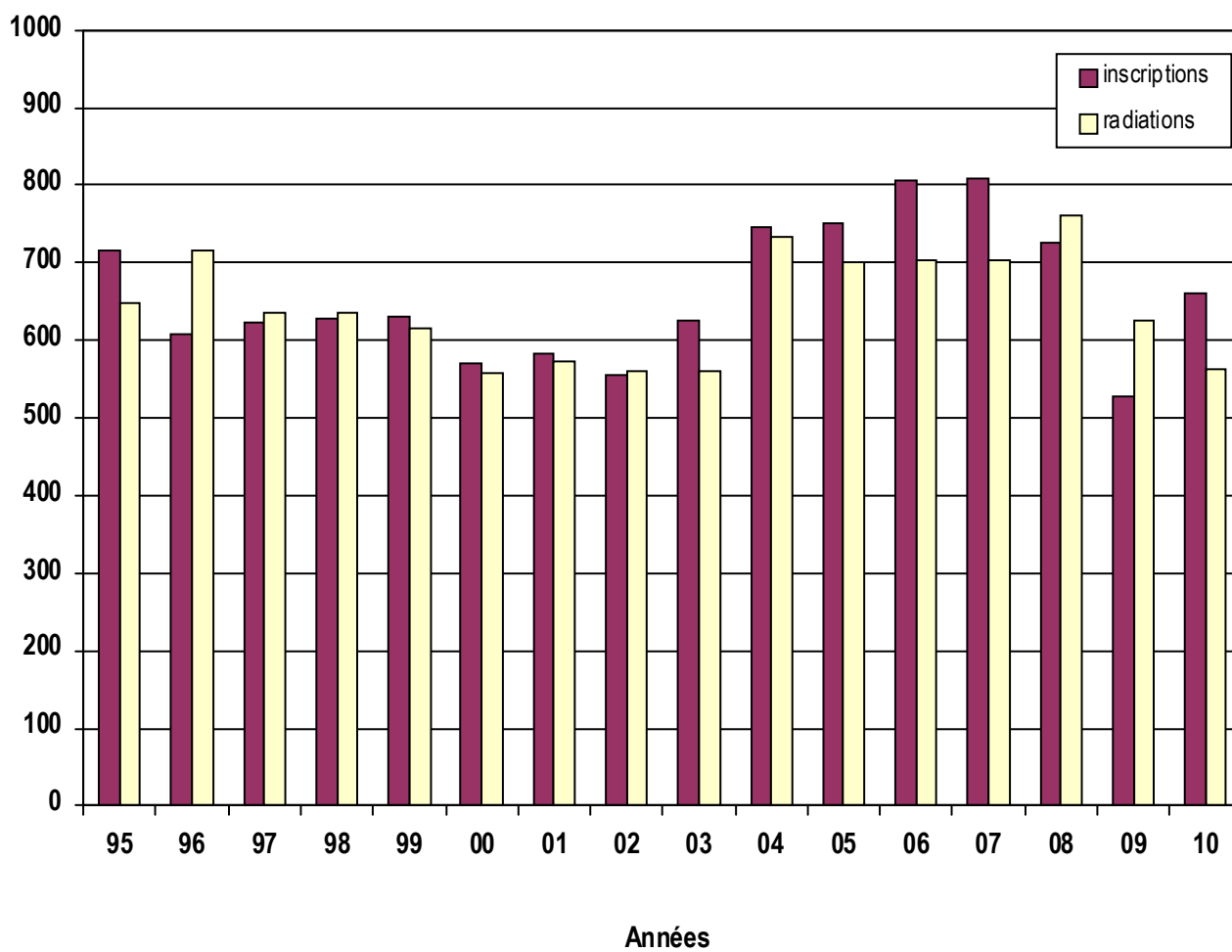


les mouvements des entreprises artisanales

Le **Répertoire des Métiers** saisit notamment les *immatriculations* et les *radiations* d'entreprises artisanales. Ces données permettent d'apprécier l'évolution du solde des mouvements d'entreprises du Secteur des Métiers.

Évolution du nombre des immatriculations et des radiations d'entreprises :



ÉVOLUTION GLOBALE

ANNEE	IMMATRICULATIONS	RADIATIONS	SOLDE
2003	625	559	+ 66
2004	745	734	+ 11
2005	751	702	+ 49
2006	805	703	+ 102
2007	808	703	+ 105
2008	726	760	-34
2009	528	626	-98
2010	660	563	+97

ÉVOLUTION PAR BRANCHE PROFESSIONNELLE

Secteur : ALIMENTATION

ANNEE	IMMATRICULATIONS	RADIATIONS	SOLDE
2003	102	133	-31
2004	167	185	-18
2005	157	170	-13
2006	160	178	-18
2007	142	163	-21
2008	116	154	-38
2009	107	102	+ 5
2010	124	125	-1

Secteur : PRODUCTION

ANNEE	IMMATRICULATIONS	RADIATIONS	SOLDE
2003	99	106	-7
2004	85	93	-8
2005	114	98	+ 16
2006	103	118	-15
2007	100	99	1
2008	115	119	-4
2009	68	93	-25
2001	80	83	-3

Secteur : BÂTIMENT

ANNEE	IMMATRICULATIONS	RADIATIONS	SOLDE
2003	223	180	+ 43
2004	305	249	+ 56
2005	269	226	+ 43
2006	317	221	+ 96
2007	313	252	+ 61
2008	294	282	+ 12
2009	196	249	-53
2010	250	229	+ 21

Secteur : SERVICES

ANNEE	IMMATRICULATIONS	RADIATIONS	SOLDE
2003	201	140	+ 61
2004	188	207	-19
2005	211	208	+ 3
2006	225	186	+ 39
2007	253	189	+ 64
2008	201	205	-4
2009	157	182	-25
2010	206	126	+ 80

état des cessions d'entreprises

ANNEE	ALIMENTATION	PRODUCTION	BATIMENT	SERVICES	TOTAL
2003	64	16	15	53	148
2004	92	12	27	75	206
2005	82	20	19	82	203
2006	108	24	39	94	265
2007	96	18	46	90	250
2008	86	25	40	56	207
2009	63	17	39	66	185
2010	76	9	30	53	168

examen des cessations d'activité

MOTIFS	2003	2004	2005	2006	2007	2008	2009	2010
Retraite du Chef d'Entreprise	98	246	237	233	210	223	126	141
Difficultés économiques (manque de travail, activité non rentable)	223	207	209	199	228	241	288	228
Maladie	16	13	9	21	10	12	10	7
Décès	9	14	8	10	7	8	3	8
N'a jamais exercé	0	3	7	0	0	0	0	0
Difficultés dans la gestion de l'entreprise	58	80	82	84	76	124	149	113
Dépassement du cadre artisanal	2	3	3	1	1	2	2	2
Changement de Département	0	18	12	0	0	0	0	0
Cause non précisée	132	141	127	141	164	143	36	56
Radiation d'office	0	0	0	0	0	0	0	0
Maintien seul de l'activité commerciale	21	9	8	14	7	7	12	8
TOTAL	559	734	702	703	703	760	626	563

DURÉE DE VIE DES ENTREPRISES AYANT CESSÉES LEUR ACTIVITÉ EN 2009

DUREE	2003	2004	2005	2006	2007	2008	2009	2010
moins de 1 an	55	80	77	76	82	105	104	51
de 1 an à 2 ans	93	121	109	157	143	182	145	129
de 3 ans à 5 ans	64	80	78	60	128	139	140	141
de 6 ans à 10 ans	122	147	166	138	120	94	96	78
plus de 10 ans	225	306	272	272	230	240	141	164
TOTAL	559	734	702	703	703	760	626	563

DURÉE DE VIE MOYENNE DES ENTREPRISES DISPARUES EN 2010

La durée moyenne de vie des entreprises se situe aux alentours de 8 ans et 9 mois.